

90 mm 血清瓶過濾瓶組



影片介紹



VF 15



VF 16

產品特色

- ▶ 專利 GL45 轉接座設計 (M508321)，可直接將過濾漏斗安裝在血清瓶上
- ▶ 純化後的溶液可直接儲存於血清瓶中

產品應用

有機或腐蝕性液體，如 HPLC、GC、AA 等分析溶劑之純化

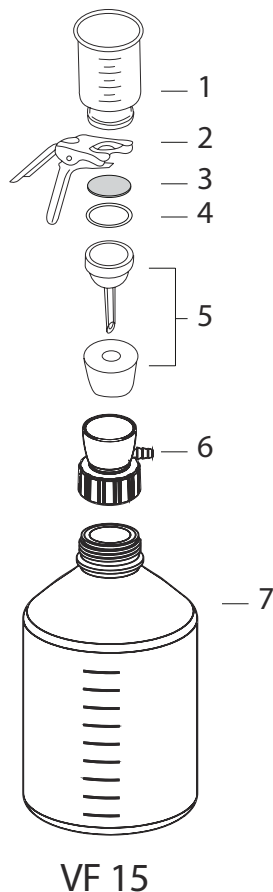
產品規格

| 材質 | VF 15 | VF 16 |
|-------|-------------------|-------------------|
| 過濾杯 | 硼矽玻璃 | 硼矽玻璃 |
| 過濾基座 | 硼矽玻璃 | 硼矽玻璃 |
| 濾膜墊片 | PTFE 塗層金屬濾網 | 磨砂玻璃 |
| 夾具 | 鋁合金 | 鋁合金 |
| 過濾轉接座 | PP (Autoclavable) | PP (Autoclavable) |
| 血清瓶 | 硼矽玻璃 | 硼矽玻璃 |

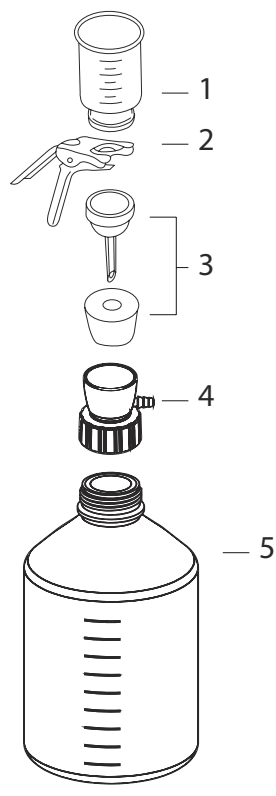
規格

| | | |
|--------|-----------|-----------|
| 漏斗容積 | 1000 ml | 1000ml |
| 接收瓶容積 | 5000 ml | 5000 ml |
| 濾膜直徑 | 90 mm | 90 mm |
| 適用軟管內徑 | ID4 ~ ID8 | ID4 ~ ID8 |

* 接收瓶可耐約 1 mbar，建議僅用於真空過濾



VF 15



VF 16

訂購資訊

| | | |
|-----------------------|----------------------------------|-----------|
| VF 15, 90 mm 血清瓶玻璃過濾組 | | 167200-15 |
| 1000 ml 玻璃過濾漏斗 | | 167120-37 |
| 1 | 1000 ml 玻璃過濾杯 | 167210-10 |
| 2 | 鋁製夾具 | 167240-02 |
| 3 | 濾膜墊片 (PTFE 塗層) | 167230-33 |
| 4 | PTFE 墊片 | 167230-43 |
| 5 | 90 mm 金屬濾網玻璃過濾基座 (含 : 8 號矽膠塞) | 167230-10 |
| 6 | GL45 過濾轉接座 | 197000-65 |
| 7 | 5000 ml 血清瓶 | 197000-55 |
| VF 16, 90 mm 血清瓶玻璃過濾組 | | 167200-16 |
| 1000 ml 磨砂玻璃過濾漏斗 | | 167120-38 |
| 1 | 1000 ml 玻璃過濾杯 | 167210-10 |
| 2 | 鋁製夾具 | 167240-02 |
| 3 | 90 mm 磨砂玻璃過濾基座 (含 : 8 號矽膠塞) | 167230-11 |
| 4 | GL45 過濾轉接座 | 197000-65 |
| 5 | 5000 ml 血清瓶 | 197000-55 |